

FAALİYETLER  
ACTIVITIES



HİZMETLER  
SERVICES



**Atak Filo**

# FAALİYET ALANLARIMIZ

## OUR ACTIVITIES

### 1. KENT TEMİZLİĞİ

#### URBAN CLEANING

- I. EVSEL ATIKLARIN TOPLANMASI VE TAŞINMASI  
*HOUSEHOLD WASTE COLLECTION AND TRANSPORTATION*
- II. YER ALTI VE ÜSTÜ KONTEYNERLER İLE EVSEL ATIKLARIN TOPLANMASI  
*HOUSEHOLD WASTE COLLECTION OF UNDERGROUND AND OVERLAND CONTAINERS*
- III. CADDE, SOKAK VE MEYDANLARIN SÜPÜRÜLMESİ  
*SWEEPING OF AVENUES, STREETS AND SQUARES*
- IV. CADDE VE SOKAKLARIN MAKİNE İLE SÜPÜRÜLMESİ  
*SWEEPING OF AVENUES, STREETS BY SWEEPERS*
- V. CADDE VE SOKAKLARIN YIKAMA ARACI İLE YIKANMASI  
*CLEANING OF AVENUES AND STREETS BY STREET WASHER*
- VI. PAZAR YERLERİNİN TEMİZLENMESİ, SÜPÜRÜLMESİ VE YIKANMASI  
*CLEANING, SWEEPING AND WASHING OF BAZAAR PLACES*
- VII. KONTEYNERLERİN YIKANARAK DEZENFEKTE EDİLMESİ  
*DISINFECTION OF CONTAINERS BY WASHING*
- VIII. BÜYÜK HACİMLİ EVSEL NİTELİKLİ ATIKLARIN TOPLANMASI  
*COLLECTION OF LARGE-SCALE HOUSEHOLD WASTES*

### 2. AMBALAJ ATIKLARINI TOPLAMA VE AYRIŞTIRMA

#### COLLECTION AND SORTING OF PACKAGING WASTES

### 3. TIBBİ ATIKLARIN TOPLANMASI VE STERİLİZASYONU

#### COLLECTION AND STERILIZATION OF MEDICAL WASTES

### 4. ENTEGRE KATI ATIK YÖNETİMİ

#### INTEGRATED SOLID WASTE MANAGEMENT

- I. DÜZENLİ DEPOLAMA SAHASI YAPIMI VE İŞLETİLMESİ  
*OPERATING AND ESTABLISHMENT OF SANITARY LANDFILL*
- II. VAHŞİ DEPOLAMA SAHASI REHABİLİTASYONU  
*REHABILITATION DUMP SITES*
- III. ÖN İŞLEM (MBA), KOMPOST, BİYOGAZ TESİSİ YAPIMI VE İŞLETİLMESİ  
*CONSTRUCTION AND OPERATION OF PRE-TREATMENT, COMPOST AND BIOGAS FACILITIES*
- IV. DEPONİ GAZINDAN ELEKTRİK ENERJİSİ ÜRETİMİ  
*ELECTRIC POWER GENERATION FROM STORAGE GAS*



## YER ALTI VE ÜSTÜ KONTEYNERLER İLE EVSEL ATIKLARIN TOPLANMASI

### HOUSEHOLD WASTE COLLECTION OF UNDERGROUND AND OVERLAND CONTAINERS

Şirketimiz çevre teknolojileri konusunda yenilik ve hizmet kalitesini artırmak amacıyla araç filosuna otomatik vinç sistemli çok amaçlı çöp toplama araçlarını dahil etmiştir. Bu araçlar işçi gereksinimi duymadan sadece şöförle, bilgisayar donanımlı sistem sayesinde, otomatik olarak hem yer altı hemde yer üstü konteynerlerden atıkları toplayıp taşımaktadır.

Yer altı konteyner sisteminin getirdiği yenilikler, çöplerin yer altında toplanmasından dolayı istenmeyen koku ve sıvı oluşumunun önlenmesi, görsel açıdan çevreye olumsuz bir görüntü teşkil etmemesi, yer üstünde görünen kısmın estetik ve küçük bir çöp kutusundan oluşmasıdır. Yer üstü konteynerler sayesinde estetik olarak kirliliği ortadan kaldırmak, cadde ve sokakların çağdaş bir görünüm kazanmasını sağlamaktadır.

Our company included automated crane system multi-purpose waste collection vehicles in its vehicle fleet in order to increase its innovation and service quality in terms of environmental technologies. These vehicles are able to collect and carry automatically wastes both from underground and overland containers thanks to its computer equipped system with single driver.

Innovations brought by underground container system are prevention of undesired odors and liquids generated thanks to accumulation of wastes under the ground, prevention of a bad view in visual terms and that the only thing visible on the ground is an esthetic and small waste bin. Thanks to overland containers, visual pollution is esthetically prevented and a modern view for avenues and streets is ensured.



## EVSEL ATIKLARIN TOPLANMASI VE TAŞINMASI

### HOUSEHOLD WASTE COLLECTION AND TRANSPORTATION

Şirketimiz; geniş araç filosunda bulunan büyük ve küçük hidrolik sıkıştırıcı çöp toplama araçları ile hizmet vermiş olduğu il veya ilçelerin sınırları içerisinde bulunan kanutlar, siteler, okullar, alışveriş merkezleri, plaza, iş yerlerinden çıkan evsel atıkları cadde ve sokaklardan günlük programlar dahilinde her gün zamanında toplamaktadır. Atak Filo çalıştığı belediyeler bünyesinde ayda yaklaşık olarak 60.000 ton/ay çöp toplayıp taşımaktadır.

The company's large fleet of vehicles large and small, are served with hydraulic compression garbage collection vehicles within the boundaries of the provincial or district houses, sites, schools, shopping malls, plazas, avenues and streets, daily schedules, places of work within the household waste is collected on time every day. Atak Filo worked within municipalities, 60.000 tons per month is picking up trash.





## CADDE VE SOKAKLARIN MAKİNE İLE SÜPÜRÜLMESİ

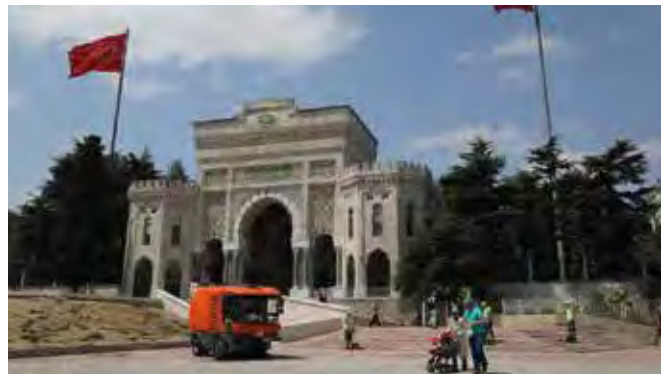
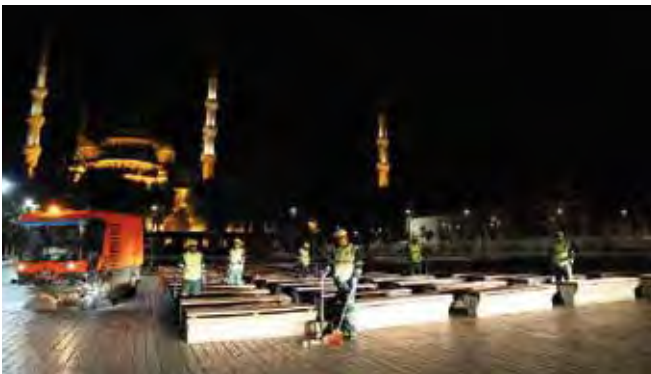
### *SWEEPING OF AVENUES, STREETS BY SWEEPERS*

Şirketimizin araç filosu içinde bulunan 1,8 m3, 4 m3 ve 6 m3 kapasiteli vakumlu yol süpürge araçları ile ana arterler, meydanlar, cadde ve sokakların süpürülüp temizlenmesi gerçekleştirilmektedir.

Temizlik hizmetlerinin değişmez bir parçası olan makine ile süpürme faaliyetinde özel eğitim almış tecrübeli operatörlerimiz ile her gün düzenli olarak hizmet vermiş olduğumuz il ve ilçelerin temizliğine önemli derecede katkı sağlamaktadır.

Sweeping and cleaning of main arterial roads, squares, avenues and streets are carried out by 1,8 m3, 4 m3 and 6 m3 capacity vacuum road sweeping vehicles available within our company's large vehicle fleet .

We make a great contribution to cleaning of cities and counties for which we provide our services regularly each day by our specially trained experienced operators of sweeping works which are an integral part of cleaning services.





## CADDE, SOKAK VE MEYDANLARIN SÜPÜRÜLMESİ

*SWEEPING OF AVENUES, STREETS AND SQUARES*

Hizmet vermiş olduğumuz il veya ilçelerin sınırları içerisinde bulunan cadde ve sokakları özel eğitim almış personelimiz ile her gün hazırlanmış program dahilinde süpürülmesini ve temizlenmesini gerçekleştirmekteyiz.

Şirketimiz günlük yaklaşık olarak 4.230 adet sokak ve caddeyi süpürüp, temizlenmektedir. Ayrıca hizmet vermiş olduğumuz il veya ilçe sınırları içerisinde bulunan boş arsaların temizliği, dere kenarı temizliği vb. çalışmalar için oluşturulmuş toplu çalışma ekibimiz mevcuttur. Bu ekiplerimiz programlanan alanların temizliklerini kısa bir zaman içinde ekip çalışmasıyla bitirmektedirler.

We carry out sweeping and cleaning of all avenues and streets within borders of cities counties we provide our services for by specially trained staff under schedule prepared Daily.

Our company sweeps and cleans lots of streets and avenues each day. Furthermore, we have a work team established for Works such as cleaning of empty lands, stream sides etc. located within borders of cities or counties we provide our services for. Our teams complete cleaning of scheduled areas in a short time though team work.





## KONTEYNERLERİN YIKANARAK DEZENFEKTE EDİLMESİ

### DISINFECTION OF CONTAINERS BY WASHING

Çöp konteynerleri yapıları gereği çok çabuk kirlenen, çevre sağlığına ve estetiğine zarar veren araçlardır. Şirketimiz, zaman içinde oluşabilecek bu kirliliğin önüne geçebilmek amacıyla, çöp konteynerlerini program dahilinde sık aralıklarla konteyner yıkama ve desenfekte araçlarında temizler.

Waste containers are vehicles which get dirty quickly and are harmful for environmental health and esthetic by their nature. Our company cleans waste containers frequently in container washing and disinfection vehicles under a schedule in order to prevent such pollution which occurs in the course of time.





## CADDE VE SOKAKLARIN YIKAMA ARACI İLE YIKANMASI

*CLEANING OF AVENUES AND STREETS BY STREET WASHER*

5 ton ve 10 ton kapasiteli yıkama (arazöz) araçları ile hizmet verdiğimiz il ve ilçelerin önemli ana arter, meydan, cadde ve sokaklar her gün düzenli olarak yıkanmaktadır.

Important main arterial roads, squares, avenues and streets of cities and counties for which we provide our service are regularly washed each day by 5 tons and 10 tons capacity street washers (street sprinklers) available within our company's large vehicle fleet.







## BÜYÜK HACİMLİ EVSEL NİTELİKLİ ATIKLARIN TOPLANMASI

*COLLECTION OF LARGE-SCALE HOUSEHOLD WASTES*



Kullanılmayan ev eşyalarının mesken ve işyerlerinden alınmasını sağlıyoruz. Böylelikle etrafta oluşabilecek kötü görüntüyü ortadan kaldırıp, yaya ve engelli geçişlerinin aksamamasına yardımcı oluyoruz.

We offer collection services for unused houseware from residences and premises thereby removing blots on the landscape and ensuring smooth passes for pedestrians and disabled.



## TIBBİ ATIKLARIN TOPLANMASI VE STERİLİZASYONU

### *COLLECTION AND STERILIZATION OF MEDICAL WASTES*

Tıbbi Atık Kontrolü Yönetmeliğiyle, tıbbi atıkların bertarafı konusunda gelişmiş ülkelerde uygulanan alternatif bertaraf teknolojilerinin ülkemizde de uygulanmasının önü açılmıştır. Buna göre enfeksiyöz atıklar ile kesici-delici atıklar, sterilizasyon işlemine tabi tutularak zararsız hale getirilebilmekte ve risksiz hale gelen bu atıklar, evsel atık depolama alanlarında depolanarak bertaraf edilebilmektedir. Yönetmelikte, sterilizasyon tesislerinin kurulması ve işletilmesi oldukça sıkı kurallara bağlanmıştır. Buna göre sterilizasyon sistemlerinin, mekanik güvenlik (yüksek kabin içi basınç, sıcaklığa dayanıklılık ve benzeri) ve sterilizasyon performansı açısından uluslararası kabul edilmiş standartlara (ISO, CE ve benzeri) uygun olduğunun belgelendirilmesi gerekmektedir. Ayrıca sterilizasyon tesislerinde bir geçici atık deposunun bulunması, sistemin atık parçalama mekanizmasına sahip olması, işlem sırasında ve sonrasında hava ve su ortamında hiçbir kontaminasyon ve toksisite olmaması, miktar, basınç, sıcaklık ve atığın işleme maruz kalma süresi olmak üzere bütün işlem elektronik olarak kayıt altına alınması ve sterilizasyon işlemine tabi tutulan enfeksiyöz atıkların zararsız hale getirilip getirilmediğinin kimyasal ve biyolojik indikatörler kullanılarak test edilmesi gerekmektedir.

Pursuant to Regulation for Control of Medical Wastes, implementation of alternative disposal technologies are allowed in our country which are implemented in developed countries for disposal of medical wastes. Accordingly, infectious wastes and sharp wastes are rendered harmless by subjecting them to sterilization process and wastes which become riskless are stored at domestic waste landfills and then eliminated. Establishment and operation of sterilization facilities are subjected to strict rules of the Regulation. Accordingly, conformity of sterilization systems with internationally accepted standards (ISO, CE and others) must be documented in terms of mechanical safety (high compartment pressure, heat resistance etc.) and sterilization performance. Furthermore, sterilization facilities must have a temporary waste repository, the system must have a waste fragmentation mechanism and there must be no contamination and toxicity in air and water ambient during and after the process and the entire process such as quantity, pressure, temperature and waste's exposure time to the process must be electronically recorded and it must be tested whether infectious wastes subjected to sterilization process are rendered harmless or not by using chemical and biological indicators.



## AMBALAJ ATIKLARINI TOPLAMA VE AYRIŞTIRMA

### COLLECTION AND SORTING OF PACKAGING WASTES

Şirketimizin geri dönüşüm ekipleri tarafından kapı kapı dolaşarak evlerden, işyerlerinden, dış mekân kumbaralarından ve geri dönüşüm konteynerlerinden toplama programına göre ambalaj atıkları toplanır. Toplanan atıklar Çevre ve Şehircilik Bakanlığı'ndan lisanslı 'Ambalaj Atıklarını Toplama ve Ayırıştırma Tesislerimize getirilir. Tartım işleminden sonra büyük karton malzemeler banda girmeden diğer ürünlerden ayrılır. Diğer malzemeler, tesisteki "ayırıştırma bandının" üzerinden geçirilerek kategorilerine göre ayrılır.

It is collected by our company's recycling teams according to collection schedule from houses, business places, outdoor bins and recycling containers by going from door to door. Collected wastes are brought to our "Packaging Waste Collection and Sorting Facilities" licensed by the Ministry of Environment and Urbanisation. Following weighing process, large carton materials are separated from other products without entering in the band. Other materials pass through "sorting band" within the facilities and separated by sorting workers as per their categories and thrown away from funnel next to the band to bins at the bottom.



## VAHŞİ DEPOLAMA SAHASI REHABİLİTASYONU

### REHABILITATION DUMP SITES

Katı atıkların olumsuz çevresel etkilerini azaltmak için düzenli depolama alanlarının kurulmasının yanında çöplerin rastgele depolandığı eski çöp sahalarının da kapatılarak rehabilite edilmesi önemli bir adımdır. Ülkemizde hemen her belediyenin en az bir adet vahşi depolama alanı vardır. Bu alanlar toprağı, yer altı ve yüzeysel su kaynaklarını kirleterek insan sağlığını olumsuz etkilemekte ve görüntü kirliliğı yaratmaktadır. Ayrıca zaman zaman sıkışan gaz, patlamalara neden olmaktadır. Bu alanların kapatılma projeleri katı atık yönetim sistemi içerisinde ele alınmalı ve düzenli depolama çalışmalarına paralel olarak yürütülmelidir. Bu alanlar gezi ve dinlenme amaçlı parklara çevrilmelidir.

In order to decrease adverse environmental effects of solid wastes, closing and rehabilitation of former waste disposal areas where wastes are stored randomly have a particular importance together with establishment of sanitary landfills. In our country, almost each municipality has an unsanitary disposal area. These areas pollute the soil, underground and surface water resources and affect human health in a negative way and causes visual pollution. Furthermore, entrapped gas causes explosions from time to time. Closing projects of such areas should be evaluated under the solid waste management system and must be conducted in parallel with sanitary landfill works. These areas should be transformed into promenade and recreation parks.





## DÜZENLİ DEPOLAMA SAHASI YAPIMI VE İŞLETİLMESİ

### OPERATING AND ESTABLISHMENT OF SANITARY LANDFILL

Katı atıkların olumsuz çevresel etkilerini azaltmak için vahşi depolama alanlarından vazgeçip düzenli depolama alanlarının kurulması gerekmektedir. Bir düzenli depolama sahası projesinde yer seçimine, oluşturulacak lotların büyüklüğüne, zemin tabanının sızdırmazlığına, alınacak atık türüne, cinsine dikkat edilmelidir. Katı atık düzenli depolama sahalarında depolanan atıkların, zamanla içeriğindeki oksijeni tüketerek, bu ortamda üreyen anaerobik bakteriler yardımı ile oksijensiz (anaerobik) çürümesi sonucu depo gazı oluşur. Gazın oluşumu katı atık içerisindeki organik atık miktarı ile orantılı olarak değişebilir. Depo gazının yanıcı ve patlayıcı özelliğinin yanında içeriğinde bulunan metan, karbondioksit gazına nispetle 23 kat daha güçlü sera gazı etkisine sahiptir. Depo gazının bu zararlı etkilerinin ortadan kaldırılması için uygun tekniklerle toplanıp bertaraf edilmesi gerekir. Düzenli Depolama sahalarında havasız ortamda oluşan çöp gazının, yakılarak veya enerji üretimi amacıyla kullanılarak mutlaka bertaraf edilmesi gerekmektedir.

In order to decrease adverse environmental effects of solid wastes, unsanitary disposal areas should be abandoned and sanitary landfills should be established. Site selection, size of lots to be established, impermeability of the ground, type and sort of waste to be received should be taken into consideration for a sanitary landfill project. Storage gas is formed as the result of consumption of available oxygen by wastes stored in solid waste sanitary landfills in the course of time and of their anaerobic decomposition with help of anaerobic bacteria multiplying in this environment. Formation of the gas may vary depending on organic waste quantity available in solid waste. Methane available together with combustible and explosive properties of storage gas has a greenhouse effect 23 times higher than carbon dioxide gas. In order to eliminate adverse effects of storage gas, it should be collected and disposed of with proper techniques. Waste gas produced in sanitary landfills in anaerobic environment should be absolutely disposed of by burning or using it for energy generation.



## DEPONİ GAZINDAN ELEKTRİK ENERJİSİ ÜRETİMİ

*ELECTRIC POWER GENERATION FROM STORAGE GAS*

Katı atıkların olumsuz çevresel etkilerini azaltmak için vahşi depolama alanlarından vazgeçip düzenli depolama alanlarının kurulması gerekmektedir. Katı atık düzenli depolama sahalarında depolanan atıkların, zamanla içeriğindeki oksijeni tüketerek, bu ortamda üreyen anaerobik bakteriler yardımı ile oksijensiz (anaerobik) çürümesi sonucu depo gazı oluşur. Depo gazının yanıcı ve patlayıcı özelliğinin yanında içeriğinde bulunan metan, karbondioksit gazına nispetle 23 kat daha güçlü sera gazı etkisine sahiptir. Depo gazının bu zararlı etkilerinin ortadan kaldırılması için uygun tekniklerle toplanıp bertaraf edilmesi gerekir. Düzenli Depolama sahalarında havasız ortamda oluşan çöp gazından enerji üretimi gerçekleştiren firmamız oluşan gazı yatay ve dikeyde yerleştirilen borulama sistemiyle toplanmakta ve gaz motorlarında elektrik ve ısı enerjisine dönüştürmektedir.

Unsanitary storages should be abandoned to install sanitary landfills in order to minimize negative environmental influences of solid wastes. Wastes stored at solid waste sanitary landfills consume the oxygen inside by time leading to storage gases as a result of anaerobic decomposition with the help of anaerobic bacteria reproduced in such a setting. In addition to inflammable and combustible nature of storage gas, methane contained has greenhouse effects 23 times stronger than carbon dioxide. Therefore, storage gas must be collected and disposed at suitable techniques in order to prevent such hazardous effects. Our company is capable of generating energy power from landfill gas in anaerobic settings of sanitary landfills and of collecting such gas through piping system installed both horizontally and vertically and transforming to electric and thermal energy at gas engines.

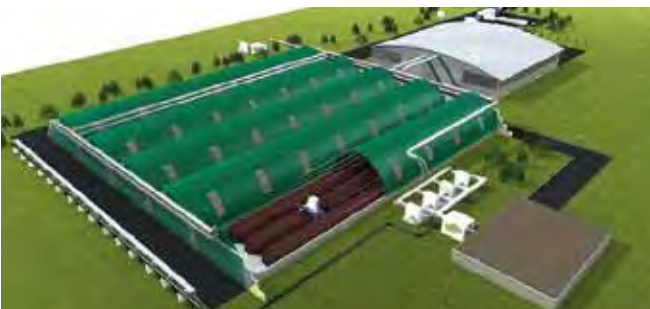


## ÖN İŞLEM (MBA), KOMPOST, BİYOGAZ TESİSİ YAPIMI VE İŞLETİLMESİ

### CONSTRUCTION AND OPERATION OF PRE-TREATMENT, COMPOST AND BIOGAS FACILITIES

Kaynağında ayrıştırılmayan her atık doğaya sıkılan bir kurşundur sloganıyla çevre teknolojileri konusunda yenilik ve hizmet kalitesini artıran Atlas Atık Yönetimi olarak bizler Çevre ve Şehircilik Bakanlığının yayınlamış olduğu genelge ile Sağlıklı ve sürdürülebilir bir atık yönetim sistemi, geri kazanılabilir atıkların diğer atıklar ile karışmadan kaynağında ayrı toplanması ve bir sistem içerisinde geri kazanım süreçlerini gerçekleştirmekteyiz. Böylelikle hem depolama alanına giden atık miktarını azaltıyor, hem de değerlendirilebilir atıkları hammadde olarak ekonomiye kazandırıyoruz. Ayrıca Burada, doğal çürüme sürecinin hızlandırıldığı optimum koşullarda yüksek kaliteli kompost elde ediyoruz. Bu şekilde doğal kaynakların korunması, daha az ham madde ve enerji kullanımı gerçekleşmiş oluyor.

Adopting the motto any waste that is not decomposed at its very source is a bullet to the nature, we, as Atlas Waste Management, perform a healthy and sustainable waste management system, collection of recyclable wastes separate from other wastes at source and recycling processes within a system in accordance with the circular issued by the Ministry of Environment and Urbanization while boosting our quality of service and innovations for environment technologies. Therefore, we achieve both to decrease the amount of wastes sent to landfill sites and to reintroduce recyclable wastes as raw materials for the economy. Furthermore, we obtain high-quality compost at optimum conditions where natural decomposition process is accelerated. In this way, natural resources are protected with less use of raw materials and energy.





# Atak Filo

ATAK FİLO ARAÇ KİRALAMA A.Ş.

Merkez Mah. Nurhan Sk. No:2  
Kat : 2 Büro : 8 Kağıthane / İSTANBUL

+90 (212) 416 89 91  
+90 (212) 416 89 90

info@atakfilo.com  
www.atakfilo.com

